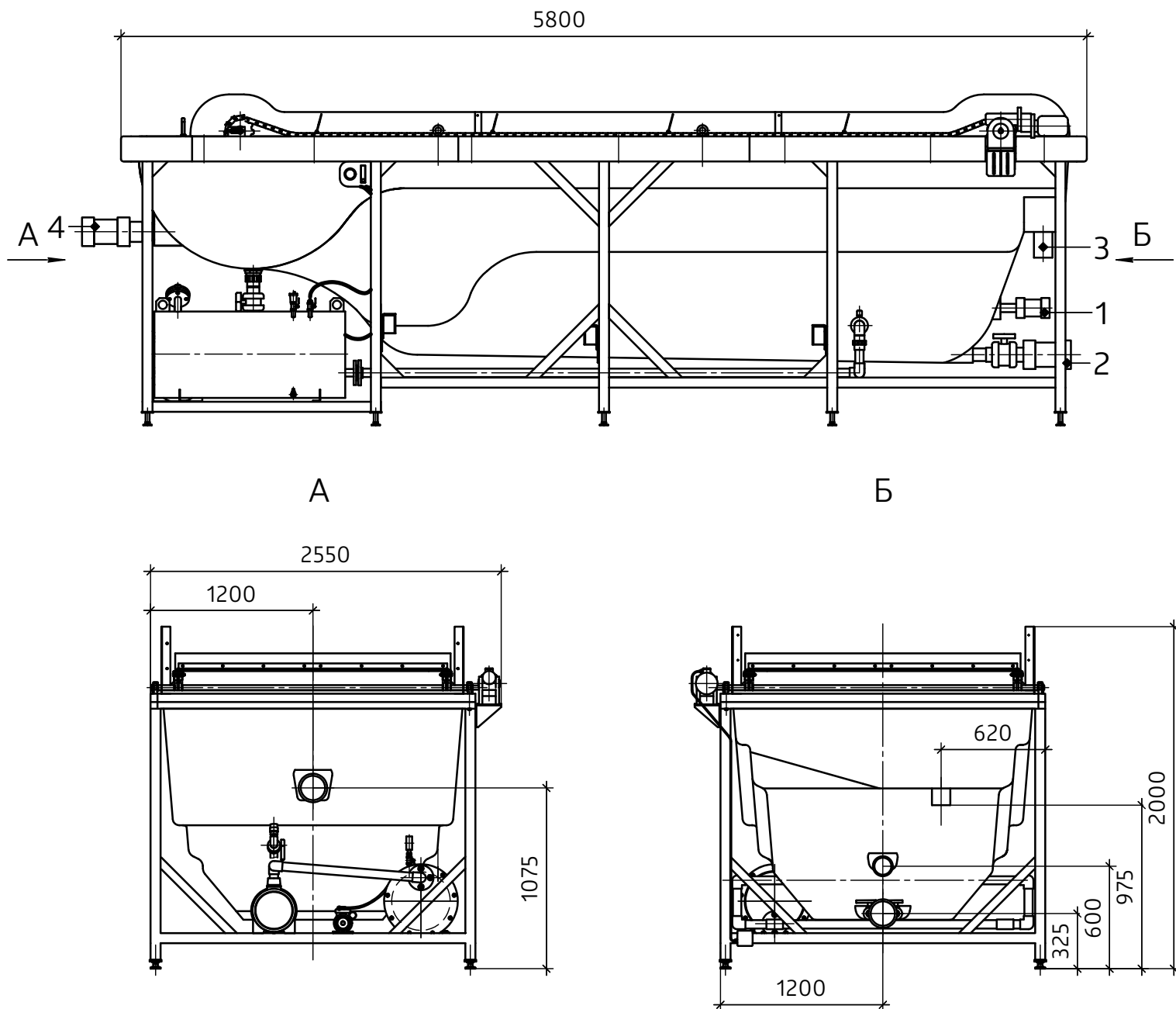


Флотатор FLOTOMAX-10S

АРГЕЛЬ



Поз. Наименование

- | | |
|---|--|
| 1 | Патрубок входной $\phi 63$ (компрессионная муфта) |
| 2 | Патрубок для опорожнения $\phi 90$ (компрессионная муфта) |
| 3 | Патрубок для сброса шлама $\phi 125$ (гладкая труба) |
| 4 | Патрубок для выхода чистой воды $\phi 90$ (компрессионная муфта) |

Примечание: возможна корректировка присоединительных размеров и патрубков по согласованию с производителем.