

**ОСНОВНЫЕ ТЕХНИЧЕСКИЕ ХАРАКТЕРИСТИКИ**

Наименование показателей	Единица измерения	УДВ-1А300Н-10-50-89
Назначение установки	-	питьевая / сточная вода
Производительность установки, не более ¹	м ³ /ч	18 ²
Доза УФ облучения ³ , не менее	мДж/см ²	25
Потери напора в установке за счет гидравлического сопротивления, не более	см вод. ст.	см. Приложение
Условный диаметр входного и выходного патрубков камеры обеззараживания (Dy)	мм	50
Рабочее давление в камере обеззараживания, не более	МПа (бар ⁴)	1 (10)
Разрежение в камере обеззараживания, не более	МПа (бар)	-0,01 (-0,1)
Тип лампы ⁵		ДБ 300Н-2
Количество ламп в камере	шт.	1
Срок службы лампы, не менее	ч	12000
Количество включений/выключений в течение срока службы УФ лампы, не более		5000
Напряжение питания	В	220±10%
Частота питающего напряжения	Гц	50
Потребляемая мощность, не более – камера обеззараживания и пульт управления – насос промывочный	Вт	280 250
Коэффициент мощности, не менее		0,96
Тепловыделение в пульте управления, не более	Вт	35
Габариты ⁶ : – камера обеззараживания – пульт управления – насос промывочный – установки в упаковке	мм	646×227×1470 380×161×300 512×345×210 1422×1002×545

¹ Указанный расход является максимально допустимым для данного конструктивного исполнения установки. В общем случае производительность установки зависит от коэффициента пропускания воды и дозы УФ облучения (см. табл. 2).

² При расходе менее 3,3 м³/ч через установку возможно осаждение взвешенных веществ в корпусе установки.

³ Определяется физико-химическими и микробиологическими показателями качества подаваемой в установку воды.

⁴ 1 бар ≈ 1 кгс/см²

⁵ Безозоновое исполнение согласно ТУ 3467-003-58183229-2002.

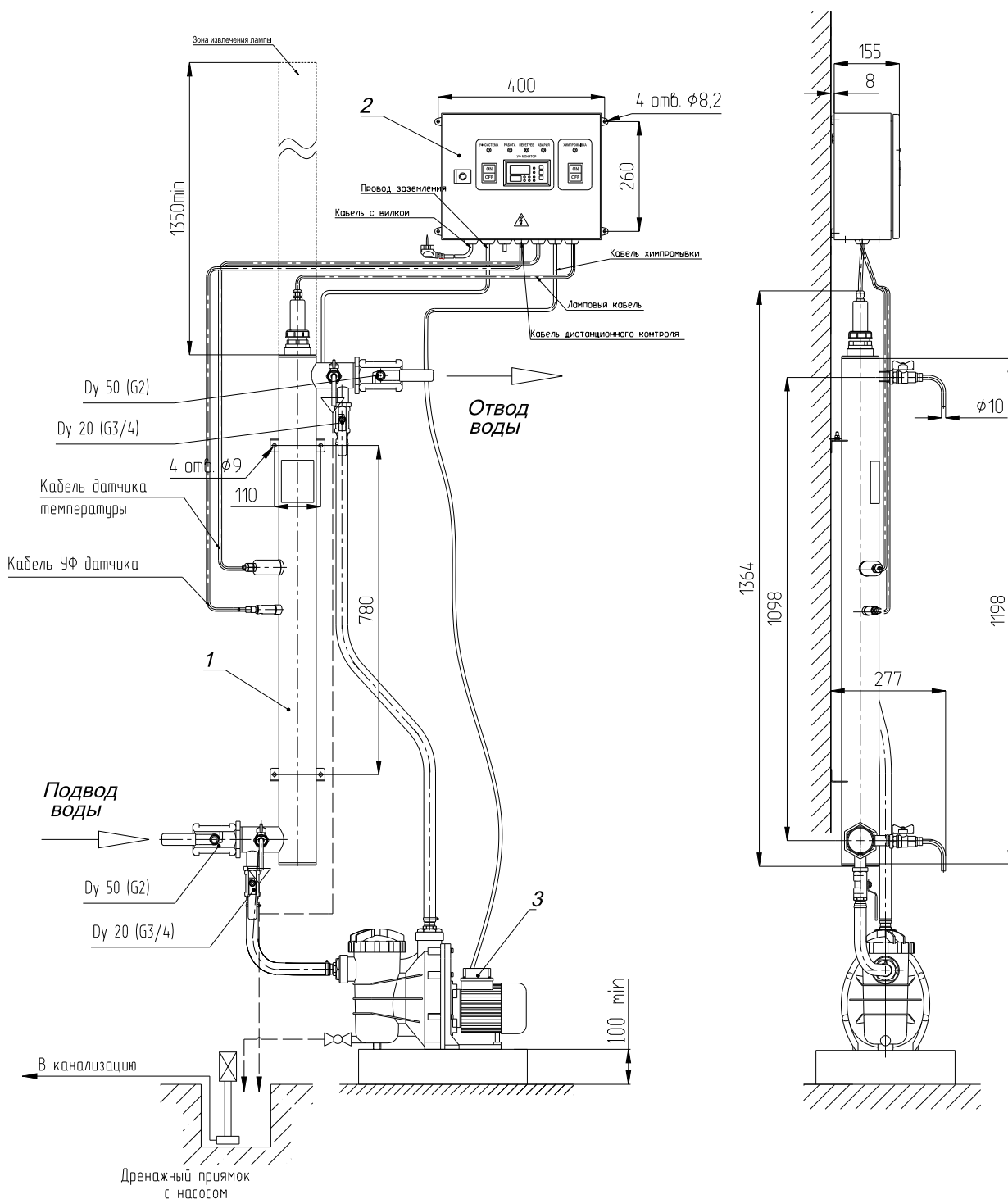
⁶ См. Приложение 3



Масса, не более		
– камера обеззараживания		16,4
– пульт управления	кг	9
– насос промывочный		6
– установки в упаковке		74
Объем камеры обеззараживания	дм ³	6,5

МОНТАЖНЫЙ ЧЕРТЕЖ УСТАНОВКИ

в вертикальном положении

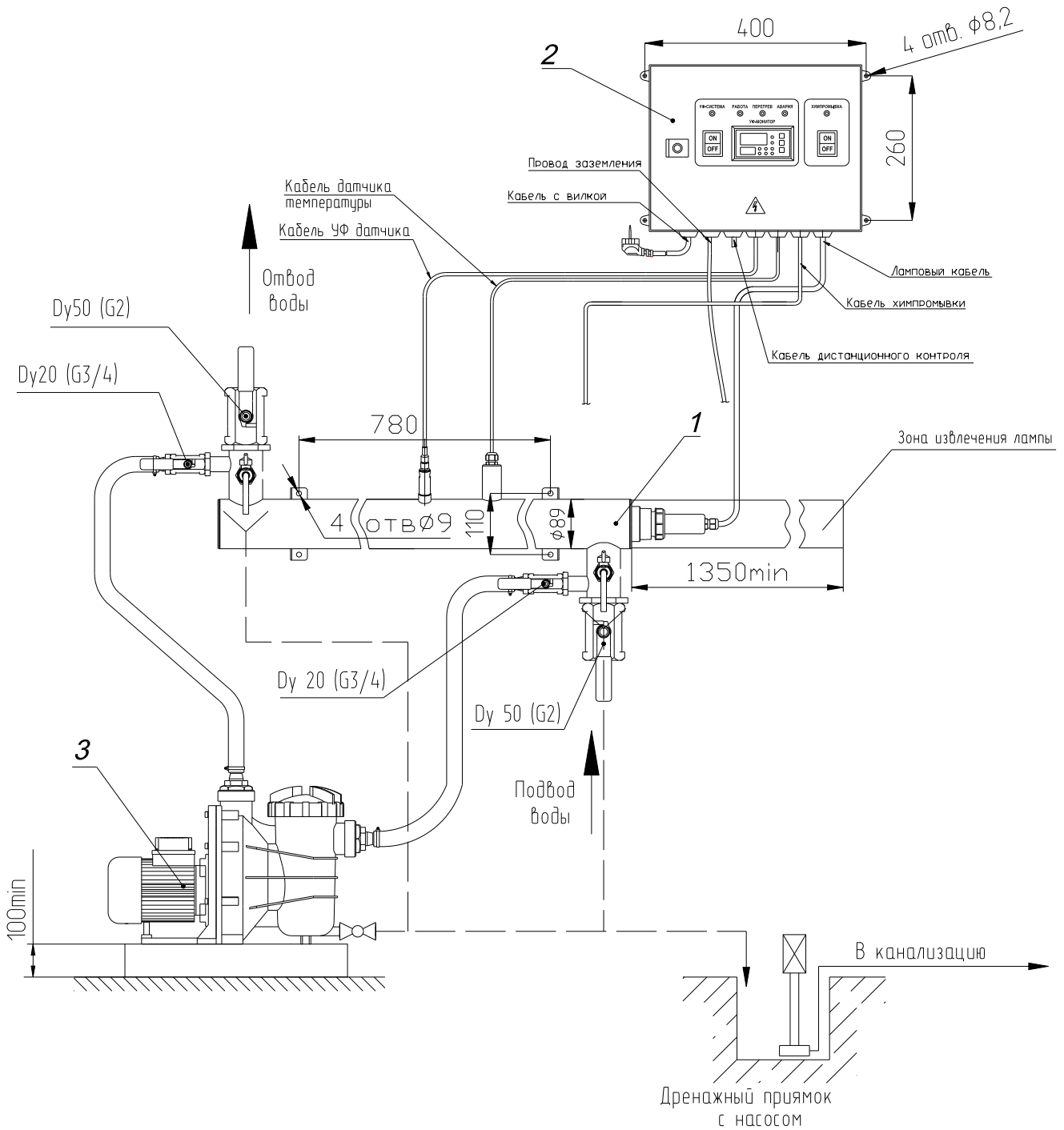


1 – корпус камеры обеззараживания; 2 – пульт управления; 3 – насос промывочный

Примечание

Расположение пульта управления 2 и насоса промывочного 3 относительно камеры обеззараживания 1 показано условно.

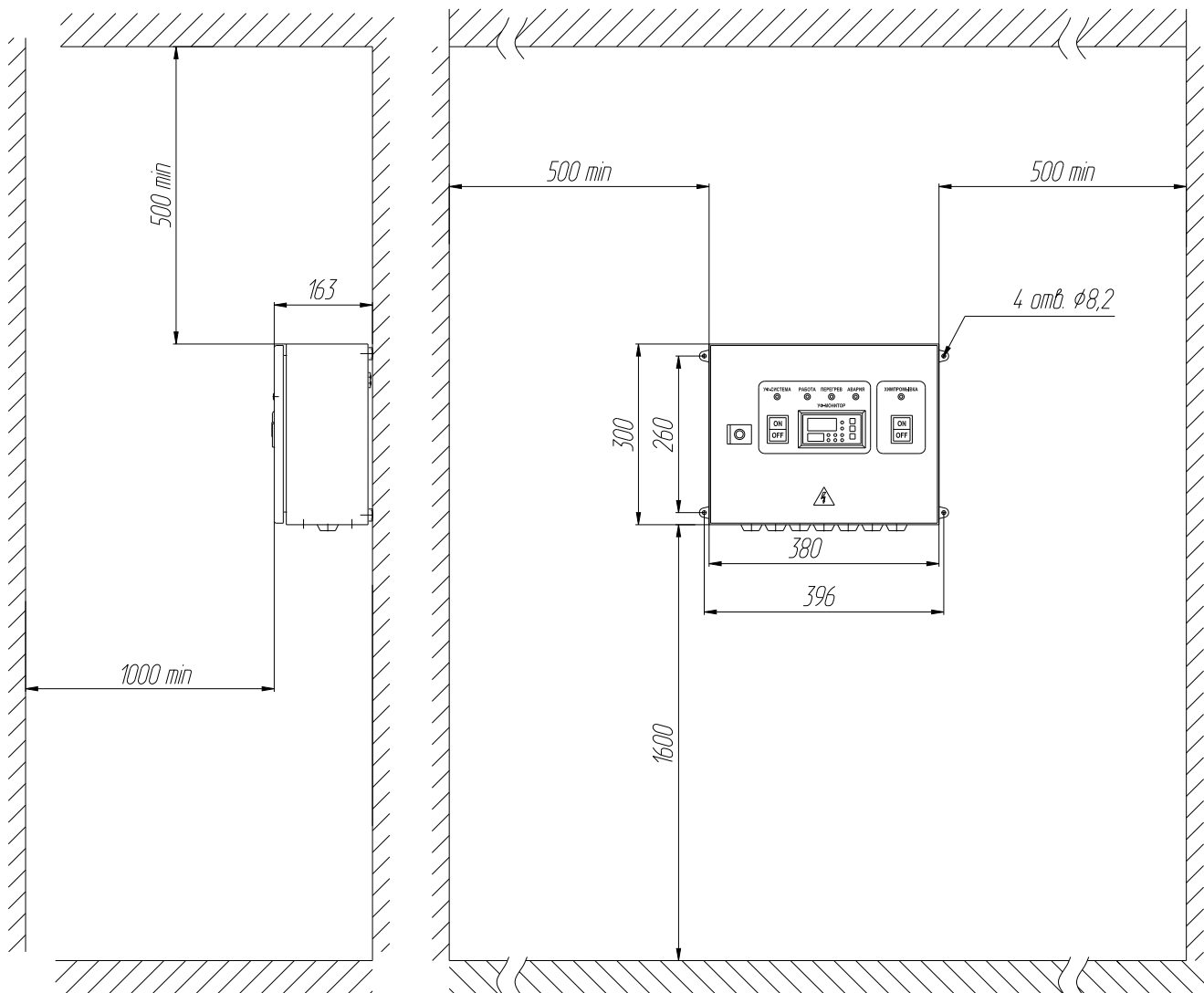
в горизонтальном положении



1 – корпус камеры обеззараживания; 2 – пульт управления; 3 – насос промывочный

Примечание

Расположение пульта управления 2 и насоса промывочного 3 относительно камеры обеззараживания 1 показано условно.

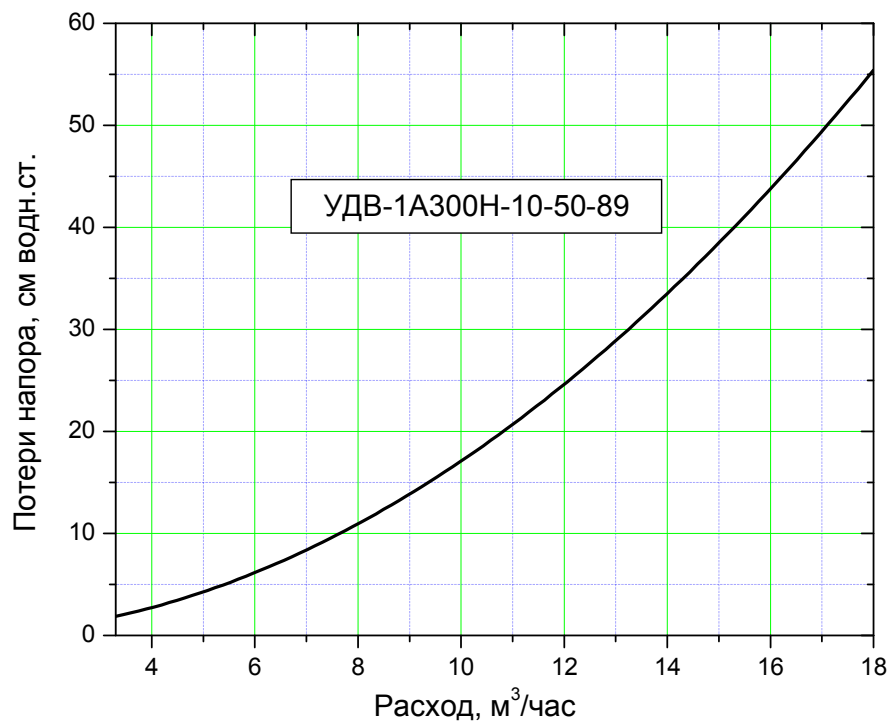
Монтаж пульта управления**Примечание**

Монтаж пульта управления в ограниченном пространстве **не допускается**.
Ко всем поверхностям пульта управления должен быть обеспечен свободный доступ воздуха.



ПРИЛОЖЕНИЕ

Потери напора в зависимости от расхода воды через установку





КОМПЛЕКТ ПОСТАВКИ

Комплектность установки, инструменты и принадлежности, необходимые для контроля и выполнения работ по техническому обслуживанию установки и её составных частей, а также количество запасных частей и принадлежностей приведены в таблице 1.

Таблица 1. Комплектация установки

НАИМЕНОВАНИЕ	КОЛ-ВО, ШТ.	ПРИМЕЧАНИЕ
Камера обеззараживания	1	ЛИТ 1166.01.00.000
Пульт управления	1	ЛИТ 1166.02.00.000
Упаковка	1	
БЛОК ПРОМЫВКИ		
Насос промывочный	1	
Шланг Ду 25	1	4 метра
Хомут червячный Ø 30	4	
ИНСТРУМЕНТЫ И ПРИНАДЛЕЖНОСТИ		
Пакеты с моющим средством	6	1 пакет – 25 г
Датчик УФ излучения	1	Установлен на камере обеззараживания
Заглушка на тубус УФ датчика ЛИТ НР.00.00.153	1	Устанавливается на тубус при отсутствии в нём УФ датчика
Ключ S 50	1	ЛИТ НР.130.00.000
ЗАПАСНЫЕ ЧАСТИ		
Прокладка ЛИТ НР.127.00.002	1	
Прокладка ЛИТ НР.127.00.003	1	
Манжета 38x48x8	1	Профиль SO3-P
Кольцо 042-046-25-2-3	1	ГОСТ 9833-73
Кольцо 047-055-46-2-3	1	ГОСТ 9833-73
ЭКСПЛУАТАЦИОННАЯ ДОКУМЕНТАЦИЯ		
Паспорт установки с комплектом электрических схем	1	
Паспорт датчика УФ излучения	1	